

**IPPOH**

ИСТОЧНИКИ БЕСПЕРЕБОЙНОГО ПИТАНИЯ



**IPRON – это крупнейший производитель инновационных решений по энергообеспечению систем.**

Мы производим источники бесперебойного питания для дома и офиса, а также другие устройства для защиты электроснабжения, разработанные специально для российских пользователей.

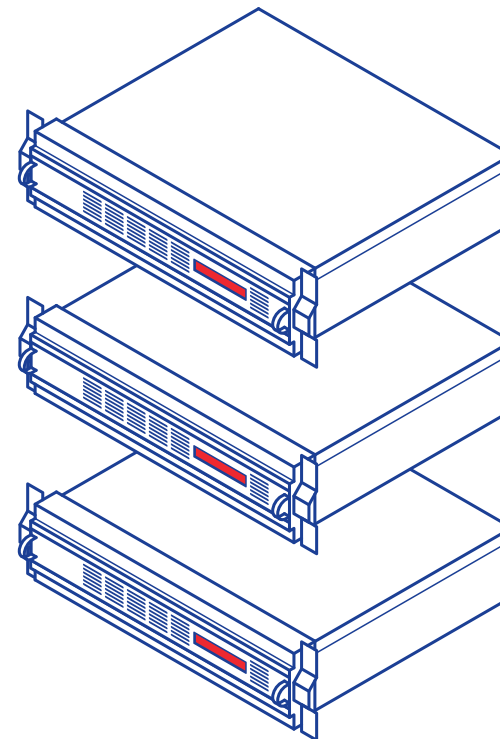
17 лет мы обеспечиваем высочайший уровень энергетической безопасности десятков тысяч компаний и простых потребителей во всех регионах РФ.

# 17

лет компания на  
российском  
рынке

# 201

авторизованных  
сервисных  
центров в 100 городах РФ



Стартовав на российском рынке в 2002 году, сегодня IPPON в тройке лидеров массового рынка ИБП. Уже 12 лет IPPON стабильно находится в лидерах по количеству выпускаемой продукции (Исследование IT Research).

В продуктовом портфеле IPPON – полный спектр решений для защиты электропитания – от настольных компьютеров до центров обработки данных и систем масштаба предприятия, одиннадцать линеек ИБП трех типов (Line-Interactive, Off-Line и On-Line). На сегодняшний день под маркой IPPON выпускается порядка 60 моделей ИБП, диапазон мощностей - от 400 до 80 000 ВА. Кроме этого, в ассортименте нашей торговой марки представлены аксессуары и дополнительные батареи для ИБП, стабилизаторы напряжения, автомобильные инверторы, сетевые фильтры, зарядные устройства и адаптеры для ноутбуков.

Ключевые преимущества продукции IPPON - легкость и удобство в использовании. Простая схема подключения, понятные руководство пользователя и программное обеспечение на русском языке, отличная комплектация, широкая сеть сервисных центров по всей России.

Надежность ИБП IPPON подтверждена двухлетней гарантией производителя, а высокое качество исполнения - многочисленными наградами ведущих компьютерных изданий и аналитических агентств.

Торговая марка IPPON принадлежит Nippon Klick Systems LLP (40 Willoughby road, London N8 0JG, United Kingdom).

Официальный партнер по продвижению продукции IPPON в России – компания MERLION ([www.merlion.ru](http://www.merlion.ru)).

## Победы IPPON

- IPPON вошел в финальный список лучших продуктов в конкурсе «Россия: Лучшие из лучших 2017» PC Magazine/RE, 2017
- IPPON вошел в тройку лидеров по количеству проданных ИБП, IT Research, 2018, 2019.
- Многократный чемпион российского ИТ-канала CRN/RE 2008-2018.
- Многократно награжден сертификатом «Выбор читателей» PC Magazine/RE 2007-2015.
- Получен сертификат в номинации «ИБП и электропитание» по результатам ежегодного опроса «сервис и качество», PC Magazine/RE 2014 -2017.

BACK OFFICE 400/600/1000 .....	04
BACK VERSO 400/600/800 .....	05
BACK BASIC 650/850/1050 .....	06
BACK BASIC 650/850/1050 EURO .....	07
BACK BASIC 1500/2200 .....	08
BACK BASIC 1500/2200 EURO .....	09
BACK POWER PRO II 400/500/600/700/800 .....	10
BACK POWER PRO II EURO 650/850 .....	11
BACK COMFO PRO NEW 600/800/1000 .....	12
SMART POWER PRO II 1200/1600/2200 .....	13
SMART POWER PRO II EURO 1200/1600/2200 .....	14
SMART WINNER 1000/1500/2000E/2000/3000 .....	15
INNOVA G2 1000/2000/3000 .....	16

INNOVA G2 EURO 1000/2000/3000 .....	17
INNOVA RT 1000/1500/2000/3000 .....	18
INNOVA RT II 6000/10000 .....	19
INNOVA RT TOWER 3/1 10K/20K .....	20
INNOVA RT 33 TOWER 20K/40K/60K/80K .....	21
AVR 1000/2000/3000 .....	23
EBM SMART WINNER 1000/1500/2000E/2000/3000 EBM RT 1000/1500/200/3000/6000/10000 .....	24
EBM INNOVA RT 6000/10000 EBM INNOVA RT TOWER 3/1 10K/20K .....	25
EBM INNOVA RT 33 TOWER 20K/40K/60K/80K .....	26
ВНУТРЕННИЕ БАТАРЕИ ДЛЯ ИБП .....	27
АКСЕССУАРЫ ДЛЯ ИБП .....	28

## BACK OFFICE 400/600/1000

OFF-LINE



Технические характеристики:	BACK OFFICE 400	BACK OFFICE 600	BACK OFFICE 1000
Номер ID	74262	74263	74262
Топология	Off-Line	Off-Line	Off-Line
<b>Выход</b>			
Полная мощность	400 ВА	600 ВА	1000 ВА
Активная мощность	200 Вт	300 Вт	600 Вт
Номинальное напряжение	220 В	220 В	220 В
Форма напряжения	Модифицированная синусоида	Модифицированная синусоида	Модифицированная синусоида
Время переключения	Обычно 2-6 мс, максимально 12 мс	Обычно 2-6 мс, максимально 12 мс	Обычно 2-6 мс, максимально 12 мс
Разъемы с питанием от батареи	IEC 320 C13 - 4шт	IEC 320 C13 - 4шт	IEC 320 C13 - 4шт
Разъемы с защитой	-	-	-
<b>Вход</b>			
Номинальное напряжение	220 В	220 В	220 В
Диапазон напряжения	170-280 В	170-280 В	170-280 В
Разъем питания	Schuko CEE 7/7P	Schuko CEE 7/7P	Schuko CEE 7/7P
<b>Батареи</b>			
Тип	Необслуживаемые герметичные свинцово-кислотные		
Установленные	12В/4,5Ач x 1 шт	12В/7Ач x 1 шт	12В/7Ач x 2 шт
Время заряда из состояния полного разряда	10 часов до 90% заряда	10 часов до 90% заряда	10 часов до 90% заряда
<b>Защита и фильтрация</b>			
Компьютерной сети или телефонной линии	порт RJ-45/RJ-11	порт RJ-45/RJ-11	порт RJ-45/RJ-11
От высоковольтных выбросов	140Дж	140Дж	140Дж
Связь с ПК	-	-	-
<b>Физические характеристики и свойства</b>			
Размеры ШxВxГ, мм	81 x 185 x 231 мм	91 x 238 x 283 мм	94 x 250 x 315 мм
Масса нетто	2,52 кг	3,24 кг	6,4 кг
Охлаждение	Естественное	Естественное	Естественное

# BACK VERSO 400/600/800

OFF-LINE



Технические характеристики:	BACK VERSO 400	BACK VERSO 600	BACK VERSO 800
Номер ID	751616	751617	751623
Топология	Off-Line	Off-Line	Off-Line
<b>Выход</b>			
Полная мощность	400 ВА	600 ВА	800 ВА
Активная мощность	200 Вт	300 Вт	420 Вт
Номинальное напряжение	220 В	220 В	220 В
Форма напряжения	Модифицированная синусоида	Модифицированная синусоида	Модифицированная синусоида
Время переключения	Обычно 2-8 мс, максимально 12 мс	Обычно 2-8 мс, максимально 12 мс	Обычно 2-8 мс, максимально 12 мс
Разъемы с питанием от батареи	Schuko CEE 7 - 4шт	Schuko CEE 7 - 4шт	Schuko CEE 7 - 4шт
Разъемы с защитой	Schuko CEE 7 - 2шт	Schuko CEE 7 - 2шт	Schuko CEE 7 - 2шт
<b>Вход</b>			
Номинальное напряжение	220 В	220 В	220 В
Диапазон напряжения	170-270 В	170-270 В	170-270 В
Разъем питания	Schuko CEE 7/7P	Schuko CEE 7/7P	Schuko CEE 7/7P
<b>Батареи</b>			
Тип	Необслуживаемые герметичные свинцово-кислотные		
Установленные	12В/4,5Ач x 1 шт	12В/5Ач x 1 шт	12В/7Ач x 2 шт
Время заряда из состояния полного разряда	10 часов до 90% заряда	10 часов до 90% заряда	10 часов до 90% заряда
<b>Защита и фильтрация</b>			
Компьютерной сети или телефонной линии	порт RJ-45/RJ-11	порт RJ-45/RJ-11	порт RJ-45/RJ-11
От высоковольтных выбросов	125Дж	125Дж	125Дж
Связь с ПК	-	-	-
<b>Физические характеристики и свойства</b>			
Размеры ШxВxГ, мм	170 x 92.5 x 335 мм	125 x 86 x 320 мм	170 x 92.5 x 335 мм
Масса нетто	3,8 кг	2,82 кг	3,8 кг
Охлаждение	Естественное	Естественное	Естественное

# Back Basic 650/850/1050

LINE-INTERACTIVE



Технические характеристики:	BACK BASIC 650	BACK BASIC 850	BACK BASIC 1050
Номер ID	337477	403406	403407
Топология	Line-Interactive	Line-Interactive	Line-Interactive
<b>Выход</b>			
Полная мощность	650 ВА	850 ВА	1050 ВА
Активная мощность	360 Вт	480 Вт	600 Вт
Номинальное напряжение	220 В	220 В	220 В
Форма напряжения	Модифицированная синусоида	Модифицированная синусоида	Модифицированная синусоида
Время переключения	Обычно 2-6 мс, максимально 10 мс	Обычно 2-6 мс, максимально 10 мс	Обычно 2-6 мс, максимально 10 мс
Разъемы с питанием от батареи	IEC 320 C13 - 3шт	IEC 320 C13 - 3шт	IEC 320 C13 - 3шт
Разъемы с защитой	-	-	-
<b>Вход</b>			
Номинальное напряжение	220 В	220 В	220 В
Диапазон напряжения	162-285 В	162-275 В	162-275 В
Разъем питания	Schuko CEE 7/7P	Schuko CEE 7/7P	Schuko CEE 7/7P
<b>Батареи</b>			
Тип	Необслуживаемые герметичные свинцово-кислотные		
Установленные	12В/7Ач x 1 шт	12В/9Ач x 1 шт	12В/9Ач x 1 шт
Время заряда из состояния полного разряда	10 часов до 90% заряда	10 часов до 90% заряда	10 часов до 90% заряда
<b>Защита и фильтрация</b>			
Компьютерной сети или телефонной линии	-	-	-
От высоковольтных выбросов	IEC 61000-4-5: 2й и 3й испытательный уровень		
Связь с ПК	USB type B	USB type B	USB type B
<b>Физические характеристики и свойства</b>			
Размеры ШxВxГ, мм	100 x 143 x 278 мм	100 x 143 x 278 мм	100 x 143 x 278 мм
Масса нетто	4,35 кг	5,15 кг	5,35 кг
Охлаждение	Естественное	Естественное	Естественное



# Back Basic 650/850/1050 Euro

LINE-INTERACTIVE



Технические характеристики:	BACK BASIC 650 EURO	BACK BASIC 850 EURO	BACK BASIC 1050 EURO
Номер ID	383323	403408	403409
Топология	Line-Interactive	Line-Interactive	Line-Interactive
<b>Выход</b>			
Полная мощность	650 ВА	850 ВА	1050 ВА
Активная мощность	360 Вт	480 Вт	600 Вт
Номинальное напряжение	220 В	220 В	220 В
Форма напряжения	Модифицированная синусоида	Модифицированная синусоида	Модифицированная синусоида
Время переключения	Обычно 2-6 мс, максимально 10 мс	Обычно 2-6 мс, максимально 10 мс	Обычно 2-6 мс, максимально 10 мс
Разъемы с питанием от батареи	Schuko CEE 7 - 2шт	Schuko CEE 7 - 2шт	Schuko CEE 7 - 2шт
Разъемы с защитой	-	-	-
<b>Вход</b>			
Номинальное напряжение	220 В	220 В	220 В
Диапазон напряжения	162-285 В	162-275 В	162-275 В
Разъем питания	Schuko CEE 7/7P	Schuko CEE 7/7P	Schuko CEE 7/7P
<b>Батареи</b>			
Тип	Необслуживаемые герметичные свинцово-кислотные		
Установленные	12В/7Ач x 1 шт	12В/9Ач x 1 шт	12В/9Ач x 1 шт
Время заряда из состояния полного разряда	10 часов до 90% заряда	10 часов до 90% заряда	10 часов до 90% заряда
<b>Защита и фильтрация</b>			
Компьютерной сети или телефонной линии	-	-	-
От высоковольтных выбросов	IEC 61000-4-5: 2й и 3й испытательный уровень		
Связь с ПК	USB type B	USB type B	USB type B
<b>Физические характеристики и свойства</b>			
Размеры ШxВxГ, мм	100 x 143 x 278 мм	100 x 143 x 278 мм	100 x 143 x 278 мм
Масса нетто	4,35 кг	5,15 кг	5,35 кг
Охлаждение	Естественное	Естественное	Естественное

# Back Basic 1500/2200

LINE-INTERACTIVE



Технические характеристики:	BACK BASIC 1500	BACK BASIC 2200
Номер ID	1108030	1108031
Топология	Line-Interactive	Line-Interactive
<b>Выход</b>		
Полная мощность	1500 ВА	2200 ВА
Активная мощность	900 Вт	1320 Вт
Номинальное напряжение	220 В	220 В
Форма напряжения	Модифицированная синусоида	Модифицированная синусоида
Время переключения	Обычно 4-8 мс, максимально 10 мс	Обычно 4-8 мс, максимально 10 мс
Разъемы с питанием от батареи	IEC 320 C13 - 6шт	IEC 320 C13 - 6шт
Разъемы с защитой	-	-
<b>Вход</b>		
Номинальное напряжение	220 В	220 В
Диапазон напряжения	162-280 В	162-280 В
Разъем питания	IEC C14 / Schuko CEE 7/7P	IEC C14 / Schuko CEE 7/7P
<b>Батареи</b>		
Тип	Необслуживаемые герметичные свинцово-кислотные	Необслуживаемые герметичные свинцово-кислотные
Установленные	12В/9Ач x 1 шт	12В/9Ач x 1 шт
Время заряда из состояния полного разряда	6 часов до 90% заряда	6 часов до 90% заряда
<b>Защита и фильтрация</b>		
Компьютерной сети или телефонной линии		
От высоковольтных выбросов	125 Дж	125 Дж
Связь с ПК	USB type B	USB type B
<b>Физические характеристики и свойства</b>		
Размеры ШxВxГ, мм	139 x 195 * 364 мм	139 x 195 * 364 мм
Масса нетто	10,8 кг	10,8 кг
Охлаждение	Принудительное	Принудительное

# Back Basic 1500/2200 Euro

LINE-INTERACTIVE



Технические характеристики:	BACK BASIC 1500 EURO	BACK BASIC 2200 EURO
Номер ID	1108022	1108028
Топология	Line-Interactive	Line-Interactive
<b>Выход</b>		
Полная мощность	1500 ВА	2200 ВА
Активная мощность	900 Вт	1320 Вт
Номинальное напряжение	220 В	220 В
Форма напряжения	Модифицированная синусоида	Модифицированная синусоида
Время переключения	Обычно 4-8 мс, максимально 10 мс	Обычно 4-8 мс, максимально 10 мс
Разъемы с питанием от батареи	Schuko CEE 7 - 4шт	Schuko CEE 7 - 4шт
Разъемы с защитой	-	-
<b>Вход</b>		
Номинальное напряжение	220 В	220 В
Диапазон напряжения	162-280 В	162-280 В
Разъем питания	Schuko CEE 7/7P	Schuko CEE 7/7P
<b>Батареи</b>		
Тип	Необслуживаемые герметичные свинцово-кислотные	Необслуживаемые герметичные свинцово-кислотные
Установленные	12В/9Ач x 1 шт	12В/9Ач x 1 шт
Время заряда из состояния полного разряда	6 часов до 90% заряда	6 часов до 90% заряда
<b>Защита и фильтрация</b>		
Компьютерной сети или телефонной линии		
От высоковольтных выбросов	125 Дж	125 Дж
Связь с ПК	USB type B	USB type B
<b>Физические характеристики и свойства</b>		
Размеры ШxВxГ, мм	139 x 195 * 364 мм	139 x 195 * 364 мм
Масса нетто	10,9 кг	10,9 кг
Охлаждение	Принудительное	Принудительное

# Back Power Pro II 400/500/600/700/800

LINE-INTERACTIVE



Технические характеристики:	BACK POWER PRO II 400	BACK POWER PRO II 500	BACK POWER PRO II 600	BACK POWER PRO II 700	BACK POWER PRO II 800
Номер ID	1030291	1030299	1030300	1030304	1030309
Топология	Line-Interactive	Line-Interactive	Line-Interactive	Line-Interactive	Line-Interactive
<b>Выход</b>					
Полная мощность	400 ВА	500 ВА	600 ВА	700 ВА	800 ВА
Активная мощность	240 Вт	300 Вт	360 Вт	420 Вт	480 Вт
Номинальное напряжение	220 В	220 В	220 В	220 В	220 В
Форма напряжения	Модифицированная синусоида				
Время переключения	Обычно 2-6 мс, максимально 10 мс				
Разъемы с питанием от батареи	IEC 320 C13 - 4шт	IEC 320 C13 - 4шт	IEC 320 C13 - 4шт	IEC 320 C13 - 4шт	IEC 320 C13 - 4шт
Разъемы с защитой	-	-	-	-	-
<b>Вход</b>					
Номинальное напряжение	220 В	220 В	220 В	220 В	220 В
Диапазон напряжения	162-290 В	162-290 В	162-290 В	162-290 В	162-290 В
Разъем питания	Schuko CEE 7/7P	Schuko CEE 7/7P	Schuko CEE 7/7P	Schuko CEE 7/7P	Schuko CEE 7/7P
<b>Батареи</b>					
Тип	Необслуживаемые герметичные свинцово-кислотные				
Установленные	12В/7Ач x 1 шт	12В/7Ач x 1 шт	12В/7Ач x 1 шт	12В/7Ач x 1 шт	12В/9Ач x 1 шт
Время заряда из состояния полного разряда	4 часа до 90% заряда				
<b>Защита и фильтрация</b>					
Компьютерной сети или телефонной линии	порт RJ-45				
От высоковольтных выбросов	IEC 61000-4-5: 2й и 3й испытательный уровень				
Связь с ПК	USB type B				
<b>Физические характеристики и свойства</b>					
Размеры ШxВxГ, мм	100 x 140 x 290 мм	100 x 140 x 290 мм	100 x 140 x 290 мм	100 x 140 x 290 мм	100 x 140 x 290 мм
Масса нетто	4,8 кг	4,8 кг	4,8 кг	5 кг	5,5 кг
Охлаждение	Естественное	Естественное	Естественное	Естественное	Естественное

# Back Power Pro II Euro 650/850

LINE-INTERACTIVE



Технические характеристики:	BACK POWER PRO II EURO 650	BACK POWER PRO II EURO 850
Номер ID	1005511	1005575
Топология	Line-Interactive	Line-Interactive
<b>Выход</b>		
Полная мощность	650 ВА	850 ВА
Активная мощность	360 Вт	480 Вт
Номинальное напряжение	220 В	220 В
Форма напряжения	Модифицированная синусоида	Модифицированная синусоида
Время переключения	Обычно 2-6 мс, максимально 10 мс	Обычно 2-6 мс, максимально 10 мс
Разъемы с питанием от батареи	Schuko CEE 7 - 2шт	Schuko CEE 7 - 2шт
Разъемы с защитой	-	-
<b>Вход</b>		
Номинальное напряжение	220 В	220 В
Диапазон напряжения	162-290 В	162-290 В
Разъем питания	Schuko CEE 7/7P	Schuko CEE 7/7P
<b>Батареи</b>		
Тип	Необслуживаемые герметичные свинцово-кислотные	Необслуживаемые герметичные свинцово-кислотные
Установленные	12В/7Ач x 1 шт	12В/9Ач x 1 шт
Время заряда из состояния полного разряда	4 часа до 90% заряда	4 часа до 90% заряда
<b>Защита и фильтрация</b>		
Компьютерной сети или телефонной линии	порт RJ-45	порт RJ-45
От высоковольтных выбросов	IEC 61000-4-5: 2й и 3й испытательный уровень	IEC 61000-4-5: 2й и 3й испытательный уровень
Связь с ПК	USB type B	USB type B
<b>Физические характеристики и свойства</b>		
Размеры ШxВxГ, мм	100 x 140 x 290 мм	100 x 140 x 290 мм
Масса нетто	4,8 кг	5,5 кг
Охлаждение	Естественное	Естественное

# Back Comfo Pro New 600/800/1000

LINE-INTERACTIVE



Технические характеристики:	BACK COMFO PRO 600	BACK COMFO PRO 800	BACK COMFO PRO 1000
Номер ID	632582	632583	403089
Топология	Line-Interactive	Line-Interactive	Line-Interactive
<b>Выход</b>			
Полная мощность	600 ВА	800 ВА	1000 ВА
Активная мощность	360 Вт	480 Вт	600 Вт
Номинальное напряжение	220 В	220 В	220 В
Форма напряжения	Модифицированная синусоида	Модифицированная синусоида	Модифицированная синусоида
Время переключения	Обычно 2-6 мс, максимально 10 мс	Обычно 2-6 мс, максимально 10 мс	Обычно 2-6 мс, максимально 10 мс
Разъемы с питанием от батареи	Schuko CEE 7 - 6шт	Schuko CEE 7 - 6шт	Schuko CEE 7 - 6шт
Разъемы с защитой	Schuko CEE 7 - 2шт	Schuko CEE 7 - 2шт	Schuko CEE 7 - 2шт
<b>Вход</b>			
Номинальное напряжение	220 В	220 В	220 В
Диапазон напряжения	162-268 В	162-268 В	162-268 В
Разъем питания	Schuko CEE 7/7P	Schuko CEE 7/7P	Schuko CEE 7/7P
<b>Батареи</b>			
Тип	Необслуживаемые герметичные свинцово-кислотные		
Установленные	12В/7Ач x 1 шт	12В/9Ач x 1 шт	12В/9,4Ач x 1 шт
Время заряда из состояния полного разряда	6 часов до 90% заряда	6 часов до 90% заряда	6 часов до 90% заряда
<b>Защита и фильтрация</b>			
Компьютерной сети или телефонной линии	порт RJ-11	порт RJ-11	порт RJ-11
От высоковольтных выбросов	360 Дж	360 Дж	360 Дж
Связь с ПК	RS232 и USB type B	RS232 и USB type B	RS232 и USB type B
<b>Физические характеристики и свойства</b>			
Размеры ШxВxГ, мм	120 x 202 x 295 мм	120 x 202 x 295 мм	120 x 202 x 295 мм
Масса нетто	5,7 кг	6,8 кг	8,0 кг
Охлаждение	Естественное	Естественное	Естественное

# Smart Power Pro II 1200/1600/2200

LINE-INTERACTIVE



Технические характеристики:	SMART POWER PRO II 1200	SMART POWER PRO II 1600	SMART POWER PRO II 2200
Номер ID	1005583	1005588	1005590
Топология	Line-Interactive	Line-Interactive	Line-Interactive
<b>Выход</b>			
Полная мощность	1200 ВА	1600 ВА	2200 ВА
Активная мощность	720 Вт	960 Вт	1200 Вт
Номинальное напряжение	220 В	220 В	220 В
Форма напряжения	Модифицированная синусоида	Модифицированная синусоида	Модифицированная синусоида
Время переключения	Обычно 4-8 мс, максимально 10 мс	Обычно 4-8 мс, максимально 10 мс	Обычно 4-8 мс, максимально 10 мс
Разъемы с питанием от батареи	IEC 320 C13 - 4шт	IEC 320 C13 - 4шт	IEC 320 C13 - 4шт
Разъемы с защитой	IEC 320 C13 - 2шт	IEC 320 C13 - 2шт	IEC 320 C13 - 2шт
<b>Вход</b>			
Номинальное напряжение	220 В	220 В	220 В
Диапазон напряжения	162-290 В	162-290 В	162-290 В
Разъем питания	IEC C14 / Schuko CEE 7/7P	IEC C14 / Schuko CEE 7/7P	IEC C14 / Schuko CEE 7/7P
<b>Батареи</b>			
Тип	Необслуживаемые герметичные свинцово-кислотные		
Установленные	12В/7Ач x 1 шт	12В/9Ач x 1 шт	12В/9Ач x 1 шт
Время заряда из состояния полного разряда	4 часа до 90% заряда	4 часа до 90% заряда	4 часа до 90% заряда
<b>Защита и фильтрация</b>			
Компьютерной сети или телефонной линии	порт RJ-45	порт RJ-45	порт RJ-45
От высоковольтных выбросов	125 Дж	125 Дж	125 Дж
Связь с ПК	RS232 и USB type B	RS232 и USB type B	RS232 и USB type B
<b>Физические характеристики и свойства</b>			
Размеры ШxВxГ, мм	139 x 195 * 364 мм	139 x 195 * 364 мм	139 x 195 * 364 мм
Масса нетто	9,7 кг	10,5 кг	10,8 кг
Охлаждение	Принудительное	Принудительное	Принудительное

# Smart Power Pro II Euro 1200/1600/2200

LINE-INTERACTIVE



Технические характеристики:	SMART POWER PRO II EURO 1200	SMART POWER PRO II EURO 1600	SMART POWER PRO II EURO 2200
Номер ID	1029740	1029742	1029746
Топология	Line-Interactive	Line-Interactive	Line-Interactive
<b>Выход</b>			
Полная мощность	1200 ВА	1600 ВА	2200 ВА
Активная мощность	720 Вт	960 Вт	1200 Вт
Номинальное напряжение	220 В	220 В	220 В
Форма напряжения	Модифицированная синусоида	Модифицированная синусоида	Модифицированная синусоида
Время переключения	Обычно 4-8 мс, максимально 10 мс	Обычно 4-8 мс, максимально 10 мс	Обычно 4-8 мс, максимально 10 мс
Разъемы с питанием от батареи	Schuko CEE 7 - 4шт	Schuko CEE 7 - 4шт	Schuko CEE 7 - 4шт
Разъемы с защитой	-	-	-
<b>Вход</b>			
Номинальное напряжение	220 В	220 В	220 В
Диапазон напряжения	162-290 В	162-290 В	162-290 В
Разъем питания	Schuko CEE 7/7P	Schuko CEE 7/7P	Schuko CEE 7/7P
<b>Батареи</b>			
Тип	Необслуживаемые герметичные свинцово-кислотные		
Установленные	12В/7Ач x 1 шт	12В/9Ач x 1 шт	12В/9Ач x 1 шт
Время заряда из состояния полного разряда	4 часа до 90% заряда	4 часа до 90% заряда	4 часа до 90% заряда
<b>Защита и фильтрация</b>			
Компьютерной сети или телефонной линии	порт RJ-45	порт RJ-45	порт RJ-45
От высоковольтных выбросов	125 Дж	125 Дж	125 Дж
Связь с ПК	USB type B	USB type B	USB type B
<b>Физические характеристики и свойства</b>			
Размеры ШxВxГ, мм	139 x 195 * 364 мм	139 x 195 * 364 мм	139 x 195 * 364 мм
Масса нетто	9,9 кг	10,8 кг	11,1 кг
Охлаждение	Принудительное	Принудительное	Принудительное



## Smart Winner 1000/1500/2000E/2000/3000

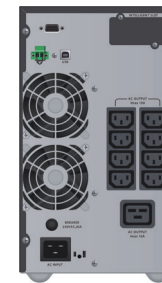
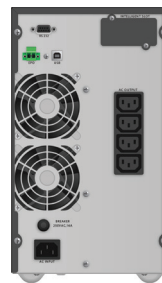
## LINE-INTERACTIVE + SIN



Технические характеристики:	SMART WINNER 1000	SMART WINNER 1500	SMART WINNER 2000E	SMART WINNER 2000	SMART WINNER 3000
Номер ID	678355	678358	781756	678363	678364
Топология	Line-Interactive Sin	Line-Interactive Sin	Line-Interactive Sin	Line-Interactive Sin	Line-Interactive Sin
<b>Выход</b>					
Полная мощность	1000 ВА	1500 ВА	2000 ВА	2000 ВА	3000 ВА
Активная мощность	900 Вт	1350 Вт	1800 Вт	1800 Вт	2700 Вт
Номинальное напряжение	220 / 230 / 240 В	220 / 230 / 240 В	220 / 230 / 240 В	220 / 230 / 240 В	220 / 230 / 240 В
Форма напряжения	Синусоидальный сигнал				
Время переключения	Обычно 2 мс, максимально 6 мс				
Крест-фактор	≥ 3:1	≥ 3:1	≥ 3:1	≥ 3:1	≥ 3:1
Искажение напряжения	≤ 10%	≤ 3%	≤ 3%	≤ 3%	≤ 3%
Разъемы с питанием от батареи	IEC C13 - 4шт	IEC C13 - 8шт	IEC C13 - 8шт	IEC C13 - 8шт	IEC C13 - 8шт; IEC C19 - 1шт
<b>Вход</b>					
Номинальное напряжение	220 / 230 / 240 В				
Диапазон напряжения	176-288 В (режим расширенного диапазона 154-288 В)				
Разъем питания	IEC C14 / Schuko CEE 7/7P	IEC C14 / Schuko CEE 7/7P	IEC C14 / Schuko CEE 7/7P	IEC C14 / Schuko CEE 7/7P	IEC C20 / Schuko CEE 7/7P
<b>Батареи</b>					
Тип	Необслуживаемые герметичные свинцово-кислотные				
Установленные	12В/9Ач x 2 шт	12В/9Ач x 3 шт	12В/9Ач x 4 шт	12В/7Ач x 6 шт	12В/9Ач x 6 шт
Время заряда из состояния полного разряда	8 часов до 90% заряда	4 часа до 90% заряда	4 часа до 90% заряда	3 часа до 90% заряда	4 часа до 90% заряда
<b>Защита и фильтрация</b>					
Компьютерной сети или телефонной линии	порт RJ-45/RJ-11	порт RJ-45/RJ-11	порт RJ-45/RJ-11	порт RJ-45/RJ-11	порт RJ-45/RJ-11
От высоковольтных выбросов	405 Дж	405 Дж	405 Дж	405 Дж	405 Дж
Связь с ПК	USB type B, RS232	USB type B, RS232	USB type B, RS232	USB type B, RS232	USB type B, RS232
<b>Физические характеристики и свойства</b>					
Размеры ШxВxГ, мм	438 x 86,5 x 436 мм	438 x 86,5 x 436 мм	438 x 86,5 x 436 мм	438 x 86,5 x 608 мм	438 x 86,5 x 608 мм
Масса нетто	13,2 кг	17,8 кг	21 кг	27,8 кг	30,4 кг
Охлаждение	Принудительное	Принудительное	Принудительное	Принудительное	Принудительное

# Innova G2 1000/2000/3000

ON-LINE



Технические характеристики:	INNOVA G2 1000	INNOVA G2 2000	INNOVA G2 3000
Номер ID	427357	427358	427360
Топология	On-line	On-line	On-line
<b>Выход</b>			
Полная мощность	1000 ВА	2000 ВА	3000 ВА
Активная мощность	900 Вт	1800 Вт	2700 Вт
Номинальное напряжение	220 / 230 / 240 В	220 / 230 / 240 В	220 / 230 / 240 В
Форма напряжения	Синусоидальный сигнал	Синусоидальный сигнал	Синусоидальный сигнал
Время переключения	0 мс	0 мс	0 мс
Крест-фактор	≥ 3:1	≥ 3:1	≥ 3:1
Искажение напряжения	≤ 2%	≤ 2%	≤ 2%
Разъемы с питанием от батареи	IEC C13 - 4шт	IEC C13 - 4шт	IEC C13 - 8шт; IEC C19 - 1шт
Автоматический байпас	Есть	Есть	Есть
Механический байпас	-	-	-
Резервирование мощности	-	-	-
<b>Вход</b>			
Номинальное напряжение	220 / 230 / 240 В		
Диапазон напряжения	113-300 В (при 50% нагрузке), 176-300 В (при 100% нагрузке)		
Разъем питания	IEC C14 / Schuko CEE 7/7P	IEC C14 / Schuko CEE 7/7P	IEC C20 / Schuko CEE 7/7P
<b>Батареи</b>			
Тип	Необслуживаемые герметичные свинцово-кислотные		
Установленные	12В/9Ач x 2 шт	12В/9Ач x 4 шт	12В/9Ач x 6 шт
Время заряда из состояния полного разряда	4 часа до 90% заряда		
<b>Защита и фильтрация</b>			
От высоковольтных выбросов	386 Дж	386 Дж	386 Дж
Связь с ПК	RS232 и USB type B	RS232 и USB type B	RS232 и USB type B
<b>Физические характеристики и свойства</b>			
Размеры ШxВxГ, мм	144 x 228 x 356 мм	190 x 327 x 399 мм	190 x 327 x 399 мм
Масса нетто	9,2 кг	17,4 кг	22,7 кг
Охлаждение	Принудительное	Принудительное	Принудительное

# Innova G2 Euro 1000/2000/3000

ON-LINE



Технические характеристики:	INNOVA G2 EURO 1000	INNOVA G2 EURO 2000	INNOVA G2 EURO 3000
Номер ID	1080974	1080978	1080981
Топология	On-line	On-line	On-line
<b>Выход</b>			
Полная мощность	1000 ВА	2000 ВА	3000 ВА
Активная мощность	900 Вт	1800 Вт	2700 Вт
Номинальное напряжение	220 / 230 / 240 В	220 / 230 / 240 В	220 / 230 / 240 В
Форма напряжения	Синусоидальный сигнал	Синусоидальный сигнал	Синусоидальный сигнал
Время переключения	0 мс	0 мс	0 мс
Крест-фактор	≥ 3:1	≥ 3:1	≥ 3:1
Искажение напряжения	≤ 2%	≤ 2%	≤ 2%
Разъемы с питанием от батареи	Schuko CEE 7 - 3шт	Schuko CEE 7 - 4шт	Schuko CEE 7 - 4шт
Автоматический байпас	Есть	Есть	Есть
Механический байпас	-	-	-
Резервирование мощности	-	-	-
<b>Вход</b>			
Номинальное напряжение	220 / 230 / 240 В		
Диапазон напряжения	113-300 В (при 50% нагрузке), 176-300 В (при 100% нагрузке)		
Разъем питания	IEC C14 / Schuko CEE 7/7P	IEC C14 / Schuko CEE 7/7P	IEC C20 / Schuko CEE 7/7P
<b>Батареи</b>			
Тип	Необслуживаемые герметичные свинцово-кислотные		
Установленные	12В/9Ач x 2 шт	12В/9Ач x 4 шт	12В/9Ач x 6 шт
Время заряда из состояния полного разряда	4 часа до 90% заряда		
<b>Защита и фильтрация</b>			
От высоковольтных выбросов	386 Дж	386 Дж	386 Дж
Связь с ПК	RS232 и USB type B	RS232 и USB type B	RS232 и USB type B
<b>Физические характеристики и свойства</b>			
Размеры ШxВxГ, мм	144 x 228 x 356 мм	190 x 327 x 399 мм	190 x 327 x 399 мм
Масса нетто	9,2 кг	17,4 кг	22,7 кг
Охлаждение	Принудительное	Принудительное	Принудительное

# Innova RT 1000/1500/2000/3000

ON-LINE



Технические характеристики:	INNOVA RT 1000	INNOVA RT 1500	INNOVA RT 2000	INNOVA RT 3000
Номер ID	621776	621778	621779	621781
Топология	On-line	On-line	On-line	On-line
<b>Выход</b>				
Полная мощность	1000 ВА	1500 ВА	2000 ВА	3000 ВА
Активная мощность	900 Вт	1350 Вт	1800 Вт	2700 Вт
Номинальное напряжение	220 / 230 / 240 В	220 / 230 / 240 В	220 / 230 / 240 В	220 / 230 / 240 В
Форма напряжения	Синусоидальный сигнал			
Время переключения	0 мс			
Крест-фактор	≥ 3:1			
Искажение напряжения	≤ 2%			
Разъемы с питанием от батареи	IEC C13 - 8шт	IEC C13 - 8шт	IEC C13 - 8шт	IEC C13 - 8шт; IEC C19 - 1шт
Автоматический байпас	Есть	Есть	Есть	Есть
Механический байпас	-	-	-	-
Резервирование мощности	-	-	-	-
<b>Вход</b>				
Номинальное напряжение	220 / 230 / 240 В			
Диапазон напряжения	120-276 В (при 50% нагрузке), 176-276 В (при 100% нагрузке)			
Разъем питания	IEC C14 / Schuko CEE 7/7P	IEC C14 / Schuko CEE 7/7P	IEC C14 / Schuko CEE 7/7P	IEC C20 / Schuko CEE 7/7P
<b>Батареи</b>				
Тип	Необслуживаемые герметичные свинцово-кислотные			
Установленные	12В/7Ач x 3 шт	12В/7Ач x 4 шт	12В/9Ач x 4 шт	12В/9Ач x 6 шт
Время заряда из состояния полного разряда	3 часа до 90% заряда			
<b>Защита и фильтрация</b>				
От высоковольтных выбросов	764 Дж	764 Дж	764 Дж	764 Дж
Связь с ПК	RS232 и USB type B	RS232 и USB type B	RS232 и USB type B	RS232 и USB type B
<b>Физические характеристики и свойства</b>				
Размеры ШxВxГ, мм	438 x 86,5 x 435 мм	438 x 86,5 x 435 мм	438 x 86,5 x 435 мм	438 x 86,5 x 604 мм
Масса нетто	15 кг	18,2 кг	19,6 кг	28,8 кг
Охлаждение	Принудительное	Принудительное	Принудительное	Принудительное

# Innova RT II 6000/10000

ON-LINE



Технические характеристики:	INNOVA RT II 6000	INNOVA RT II 10000
Номер ID	1005639	1005633
Топология	On-line	On-line
<b>Выход</b>		
Полная мощность	6 кВА	10 кВА
Активная мощность	6 кВт	10 кВт
Номинальное напряжение	220 / 230 / 240 В	220 / 230 / 240 В
Форма напряжения	Синусоидальный сигнал	Синусоидальный сигнал
Время переключения	0 мс	0 мс
Крест-фактор	≥ 3:1	≥ 3:1
Искажение напряжения	≤ 1%	≤ 1%
Разъемы с питанием от батареи	IEC C13 - 6шт; IEC C19 - 2шт; Клеммный блок	
Автоматический байпас	Есть	Есть
Механический байпас	Есть	Есть
Резервирование мощности	до 3 шт в параллельной системе	до 3 шт в параллельной системе
<b>Вход</b>		
Номинальное напряжение	220 / 230 / 240 В	
Диапазон напряжения	110-275 В (при 50% нагрузке), 160-275 В (при 100% нагрузке)	
Разъем питания	Клеммный блок	
<b>Батареи</b>		
Тип	Необслуживаемые герметичные свинцово-кислотные	
Установленные	12В/7Ач x 16 шт	12В/9Ач x 16 шт
Время заряда из состояния полного разряда	3 часа до 90% заряда	
<b>Защита и фильтрация</b>		
От высоковольтных выбросов	455 Дж	455 Дж
Связь с ПК	USB type B, RS232	USB type B, RS232
<b>Физические характеристики и свойства</b>		
Размеры ШxВxГ, мм	438 x 216 x 593 мм *	438 x 216 x 593 мм *
Масса нетто	59,1 кг *	66,5 кг *
Охлаждение	Принудительное	Принудительное

\* - суммарное значение для преобразовательного и батарейного модулей

# Innova RT Tower 3/1 10K/20K

ON-LINE



Технические характеристики:	INNOVA RT 10K TOWER 3/1	INNOVA RT 20K TOWER 3/1
Номер ID	387546	387547
Топология	On-line	On-line
<b>Выход</b>		
Полная мощность	10 кВА	20 кВА
Активная мощность	9 кВт	18 кВт
Номинальное напряжение	220 / 230 / 240 В	220 / 230 / 240 В
Форма напряжения	Синусоидальный сигнал	Синусоидальный сигнал
Время переключения	0 мс	0 мс
Крест-фактор	≥ 3:1	≥ 3:1
Искажение напряжения	≤ 2%	≤ 2%
Разъемы с питанием от батареи	Клеммный блок	Клеммный блок
Автоматический байпас	Есть	Есть
Механический байпас	Есть	Есть
Резервирование мощности	до 4 шт в параллельной системе	до 4 шт в параллельной системе
<b>Вход</b>		
Номинальное напряжение	220/ 230/ 240 В или 380/ 400/ 415 В	
Диапазон напряжения	110-276 или 190-478 В (при 50% нагрузке), 176-276 или 305-478 В (при 100% нагрузке)	
Разъем питания	Клеммный блок	
<b>Батареи</b>		
Тип	Необслуживаемые герметичные свинцово-кислотные	
Установленные	12В/9Ач x 24 шт	12В/9Ач x 48 шт
Время заряда из состояния полного разряда	3 часа до 90% заряда	5 часов до 90% заряда
<b>Защита и фильтрация</b>		
От высоковольтных выбросов	296 Дж	296 Дж
Связь с ПК	USB type B, RS232	USB type B, RS232
<b>Физические характеристики и свойства</b>		
Размеры ШxВxГ, мм	350 x 890 x 650 мм	350 x 890 x 650 мм
Масса нетто	115 кг	183 кг
Охлаждение	Принудительное	Принудительное

# Innova RT 33 Tower 20K/40K/60K/80K

ON-LINE



Технические характеристики:	INNOVA RT 33 20000 TOWER	INNOVA RT 33 40000 TOWER	INNOVA RT 33 60000 TOWER	INNOVA RT 33 80000 TOWER
Номер ID	1146357	1146360	1166304	1146362
Топология	On-line	On-line	On-line	On-line
<b>Выход</b>				
Полная мощность	20 кВА	40 кВА	60 кВА	80 кВА
Активная мощность	20 кВт	40 кВт	60 кВт	80 кВт
Номинальное напряжение	3N ~ 230 / 240 В	3N ~ 230 / 240 В	3N ~ 230 / 240 В	3N ~ 230 / 240 В
Форма напряжения	Синусоидальный сигнал			
Время переключения	0 мс			
Крест-фактор	≥ 3:1 (макс.)			
Искажение напряжения	≤ 1%			
Разъемы с питанием от батареи	Клеммный блок			
Автоматический байпас	Есть			
Механический байпас	Есть			
Резервирование мощности	до 3 шт в параллельной системе			
<b>Вход</b>				
Номинальное напряжение	3N ~ 230 / 240 В			
Диапазон напряжения	46 ~ 54 Гц или 56 ~ 64 Гц			
Разъем питания	Клеммный блок			
<b>Батареи</b>				
Тип	Необслуживаемые герметичные свинцово-кислотные		Нет	Нет
	12 В   9 Ач x 16 шт x 1	12 В   9 Ач x 16 шт x 2		
Возможность подключения внешней батареи	Есть	Есть	Есть	Есть
<b>Защита и фильтрация</b>				
От короткого замыкания	Автоматический выключатель			
От высоковольтных выбросов	L1-N:220J L2-N 220J L3-N:220J L1-G:220J L2-G:220J L3-G:220J N-G:220J		L1-N:440J L2-N 440J L3-N:440J L1-G:440J L2-G:440J L3-G:440J N-G:440J	

# Innova RT 33 Tower 20K/40K/60K/80K

ON-LINE

Технические характеристики:	INNOVA RT 33 20000 TOWER	INNOVA RT 33 40000 TOWER	INNOVA RT 33 60000 TOWER	INNOVA RT 33 80000 TOWER
КПД в линейном режиме	95,50%	95,50%	95,50%	95,50%
КПД в режиме ECO	98,50%	98,50%	98,50%	98,50%
<b>Средства связи, управления и администрирования</b>				
Связь с ПК	USB и RS232 (опционально SNMP)			
Поддерживаемые ОС	Windows® 2000/2003/XP/Vista/2008, Windows® 7/8, Linux и MAC			
Интерфейс пользователя	Сенсорный ЖК-экран, звуковой излучатель			
Универсальный слот для опциональных карт	Есть			
Аварийное отключение питания (EPO)	Есть			
Сухие контакты (Dry Contact)	Нет			
<b>Физические характеристики и свойства</b>				
Размеры ШxВxГ, мм	630 x 250 x 827 мм	815 x 300 x 1000 мм	790 x 360 x 1010 мм	790 x 360 x 1010 мм
Масса нетто	145 кг	299,5 кг	115 кг	120 кг
Масса брутто	170 кг	319,5 кг	120 кг	142 кг
Охлаждение	Принудительное	Принудительное	Принудительное	Принудительное
Уровень создаваемого шума	<65 дБ	<70 дБ	<70 дБ	<70 дБ
Тепловыделение при питании от сети	2927.7 BTU / час	6806.29 BTU / час	8258.89 BTU / час	11926.96 BTU / час
Тепловыделение при питании от батареи	3266.6 BTU / час	7494.0 BTU / час	9269.89 BTU / час	13284.6 BTU / час
Степень защиты оболочки	IP20	IP20	IP20	IP20
<b>Условия эксплуатации</b>				
Диапазон температуры	0-40 °С			
Диапазон относительной влажности	0-95 % (без конденсации)			
Диапазон высоты над уровнем моря	0-1000 м			
<b>Условия хранения</b>				
Диапазон температуры	-15 - + 40 °С			
Диапазон относительной влажности	0-95 % (без конденсации)			
Диапазон высоты над уровнем моря	0-15000 м			
<b>Соответствие стандартам</b>				
Требования безопасности низковольтного оборудования ЕврАзЭС	ТР ТС 004/2011			
Электромагнитная совместимость ЕврАзЭС	ТР ТС 004/2011			



# AVR 1000/2000/3000



Технические характеристики:	INNOVA G2 EURO 1000	INNOVA G2 EURO 2000	INNOVA G2 EURO 3000
Номер ID	1080974	551689	361015
Топология	On-line	AVR	AVR
<b>Выход</b>			
Полная мощность	1000 ВА	2000 ВА	3000 ВА
Активная мощность	900 Вт	1200 Вт	3000 Вт
Номинальное напряжение	220 В	220 В	220 В
Разъемы	Schuko CEE 7 - 3шт	Schuko CEE 7 - 4шт	Schuko CEE 7 - 4шт
<b>Вход</b>			
Номинальное напряжение	220 В	220 В	220 В
Диапазон напряжения	165-253 В	165-253 В	140-280 В *
Разъем питания	Schuko CEE 7/7P	Schuko CEE 7/7P	Подготовленный провод для клеммного блока
<b>Защита и фильтрация</b>			
От короткого замыкания	Выключатель питания с автоматическим предохранителем		Автоматический выключатель
Автоматический Регулятор Напряжения (AVR)	при U <sub>вх</sub> 236-253 В, U <sub>вых</sub> =0,92 x U <sub>вх</sub>		при U <sub>вх</sub> 242-280 В, U <sub>вых</sub> =0,84 x U <sub>вх</sub>
<b>Физические характеристики и свойства</b>			
Размеры ШxВxГ, мм	111 x 135 x 215 мм	111 x 135 x 215 мм	210 x 210 x 300 мм
Масса нетто	3,41 кг	4,15 кг	7,8 кг
Охлаждение	Естественное	Естественное	Принудительное

\* Запуск устройства из выключенного состояния возможен при диапазоне 147-277 В

## EBM Smart Winner 1500/2000E/2000/3000

LINE-INTERACTIVE



Технические характеристики:	EBM SMART WINNER 1500	EBM SMART WINNER 2000E	EBM SMART WINNER 2000/3000
Номер ID	655667	781983	655668
Тип батарей	12 В / 7 Ач x 6 шт	12 В / 7 Ач x 8 шт	12 В / 7 Ач x 12 шт
Размер	438 x 86,5 x 436 мм	438 x 86,5 x 436 мм	438 x 86,5 x 608 мм
Вес	20,5 кг	27,3 кг	33,3 кг

## EBM Innova RT 1000/1500/2000/3000

ON-LINE



Технические характеристики:	EBM INNOVA RT 1000	EBM INNOVA RT 1500/2000	EBM INNOVA RT 3000
Номер ID	621783	626115	626116
Тип батарей	12 В / 7 Ач x 6 шт.	12 В / 7 Ач x 8 шт.	12 В / 7 Ач x 12 шт.
Размер	438 x 86,5 x 436 мм	498 x 86,5 x 436 мм	438 x 86,5 x 608 мм
Вес	20,2 кг	27,5 кг	33,3 кг

## EBM Innova RT II 6000/10000

ON-LINE



Технические характеристики:	EBM INNOVA RT II 6000	EBM INNOVA RT II 10000
Номер ID	1075711	1075710
Тип батарей	12 VDC 7 Ач x 16 шт	12 VDC 9 Ач x 16 шт
Размер	438 x 129 x 593 мм	438 x 129 x 593 мм
Вес	46,1 кг	51,8 кг

## EBM Innova RT RT Tower 3/1 10K/20K

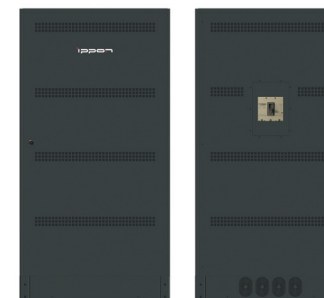
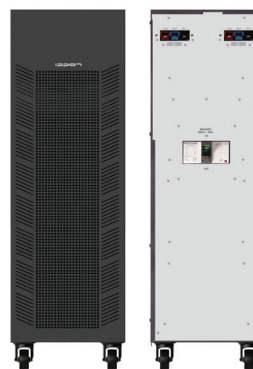
ON-LINE



Технические характеристики:	EBM INNOVA RT TOWER 3/1 10K/20K
Номер ID	1000217
Количество батарей в БМ	48 шт.
Тип батареи	Свинцово-кислотные необслуживаемые
Ёмкость	432 Ач
Батарея	12 В
Размер	260 x 708 x 550 мм
Вес	151,1 кг

# EBM Innova RT 33 Tower 20K/40K/60K/80K

ON-LINE



Технические характеристики:	EBM INNOVA RT 33 TOWER 20K	EBM INNOVA RT 33 TOWER 40K	EBM INNOVA RT 33 TOWER 60K/80K
Номер ID	1146364	1146365	1146366
<b>Используемые аккумуляторы</b>			
Количество и тип комплектных аккумуляторов	Свинцово-кислотные, 12 VDC 40 Ач x 40 шт	Свинцово-кислотные, 12 VDC 9 Ач x 80 шт	Свинцово-кислотные, 12 VDC 40 Ач x 40 шт
Выходное напряжение батарейного блока	±240VDC	±240VDC	±240VDC
<b>Условия эксплуатации</b>			
Рабочая температура	0°C до 40°C – полная мощность		
Рабочая влажность	< 90% без конденсации		
Высота	< 3000 м		
Температура хранения	От -15°C до 40°C - с аккумуляторами		
<b>Габариты и масса</b>			
Габариты батарейного модуля, Ш x В x Г	626 x 1220 x 900 мм	250 x 833 x 800 мм	626 x 1220 x 900 мм
Масса батарейного модуля, нетто с батареями	103 кг	250 кг	103 кг
Масса батарейного модуля, брутто с батареями	138 кг	275 кг	138 кг

## IP 6-4.5/12-5/12-7/12-9/12-12/12-17



**Технические характеристики:**

	IP6-4.5	IP12-5	IP12-7
Номер ID	769317	669055	669056
Номинальное напряжение	6 В	12 В	12 В
Номинальная ёмкость	4,5 Ач	5,4 Ач	7 Ач
Размер	70 x 47 x 100 мм	90 x 70 x 101 мм	151 x 64,5 x 94,5 мм
Вес	0,81 кг	1,68 кг	2,18 кг



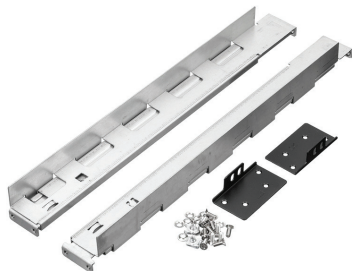
**Технические характеристики:**

	IP12-9	IP12-12	IP12-17
Номер ID	669058	669059	669060
Номинальное напряжение	12 В	12 В	12 В
Номинальная ёмкость	8,5 Ач	12 Ач	18 Ач
Размер	151 x 65 x 94,5 мм	151 x 98 x 95 мм	181,5 x 77 x 167,5 мм
Вес	2,45 кг	3,80 кг	5,5 кг



**РЕЛЬСЫ МОНТАЖНЫЕ ДЛЯ  
INNOVA RT 3000/2000/1500/1000**

ID: 650014



**РЕЛЬСЫ МОНТАЖНЫЕ ДЛЯ  
INNOVA RT II 10000/6000**

ID: 1080984



**MODULE BYPASS  
PDU 16**

ID: 1000795



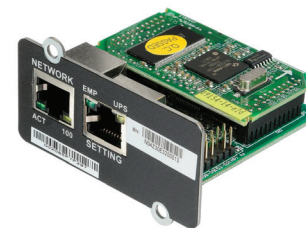
**ДАТЧИК МОНИТОРИНГА  
ОКРУЖАЮЩЕЙ СРЕДЫ**

ID: 769708



**SNMP КАРТА ДЛЯ ИБП IPRON  
СЕРИЙ SMARTWINNER И INNOVA**

ID: 687872



**SNMP КАРТА ДЛЯ ИБП IPRON  
СЕРИЙ INNOVA G2 И INNOVA RT II**

ID: 1022865



[www.ippon.ru](http://www.ippon.ru)